

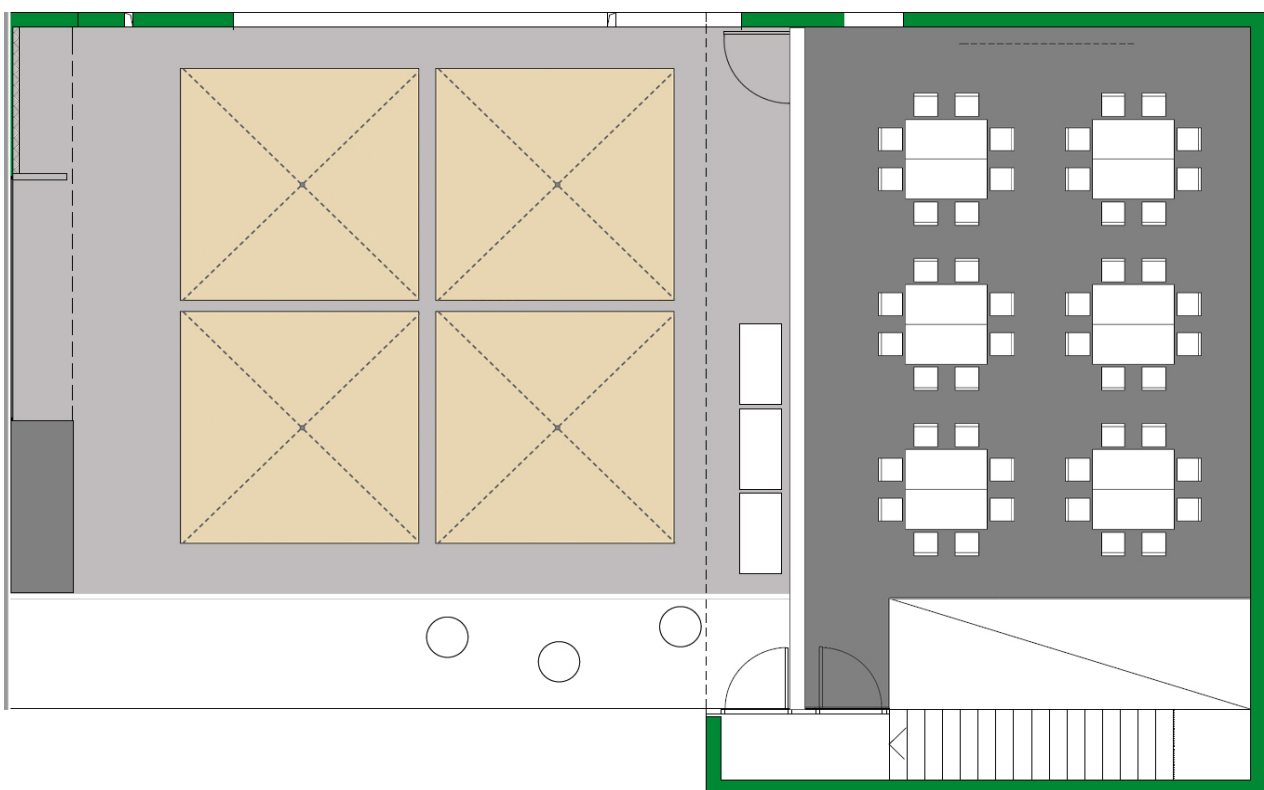
Bestuhlungsplan Seminarraum



Seminare und Workshops mit modernstem Equipment

Unser klimatisierter, von Tageslicht durchfluteter Seminarraum mit angrenzender Panorama-Lounge Terrasse bietet Platz für 10 bis 70 Personen und verschiedene Bestuhlungsvarianten. Die neueste Audio- und Videotechnik inklusive Großleinwand-Kino bietet den idealen Rahmen für erfolgreiche Veranstaltungen.

Wählen Sie auf den folgenden Seiten die ideale Bestuhlungsvariante für Ihr individuelles Event!



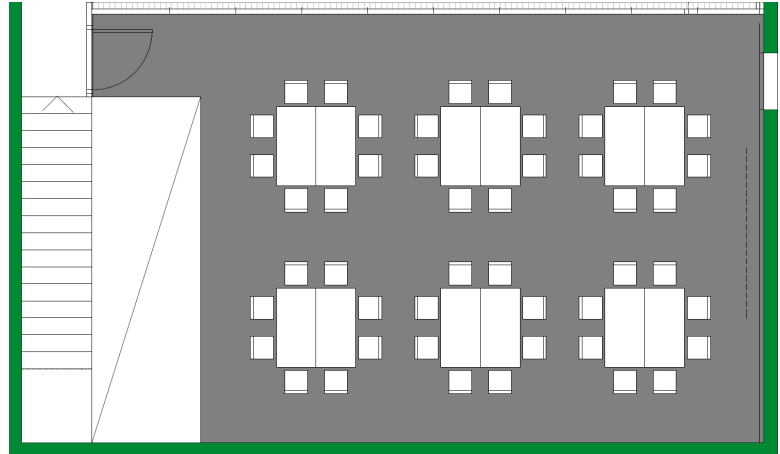
Panorama-Lounge Terrasse

Seminarraum



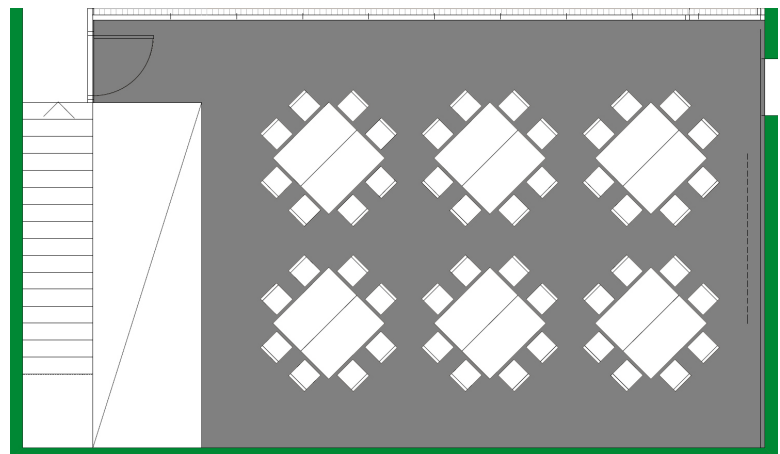
Variante 1

Blockbestuhlung
gerade
bis zu 48 Sitzplätze



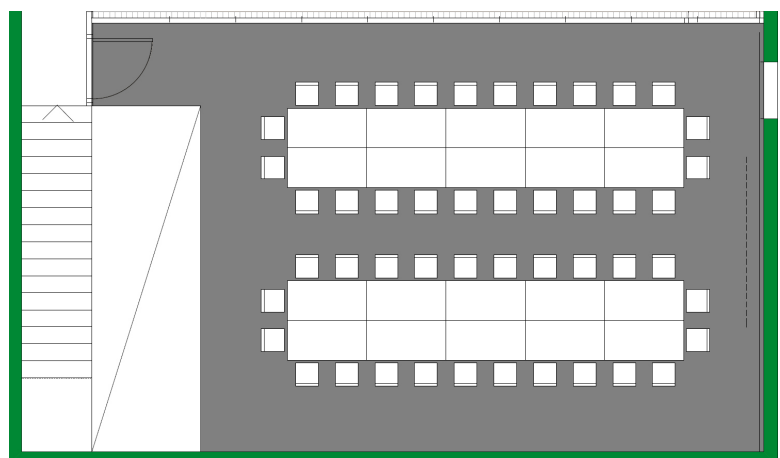
Variante 2

Blockbestuhlung
schräg
bis zu 48 Sitzplätze



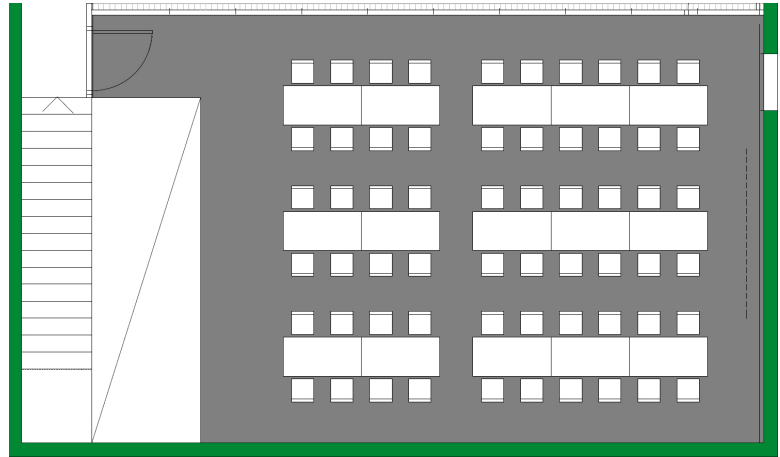
Variante 3

Blockbestuhlung
Längs-Tafeln
bis zu 48 Sitzplätze



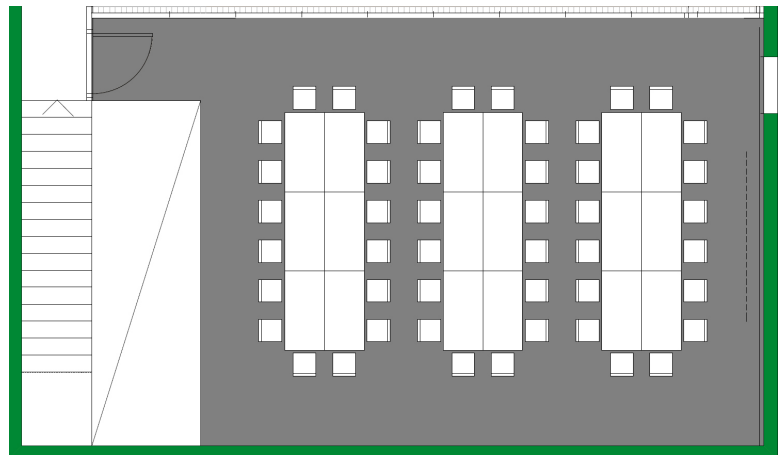
Variante 4

Blockbestuhlung
schmale Längs-
Tafeln
bis zu 60 Sitzplätze



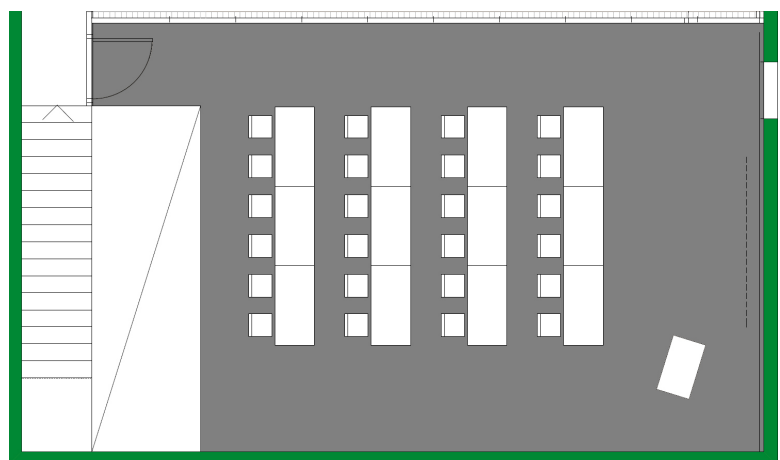
Variante 5

Blockbestuhlung
Quer-Tafeln
bis zu 48 Sitzplätze



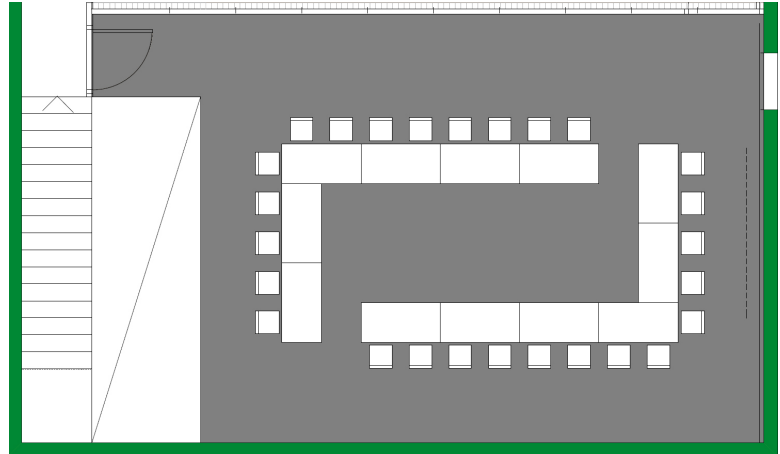
Variante 6

Parlamentarische
Bestuhlung
bis zu 24 Sitzplätze



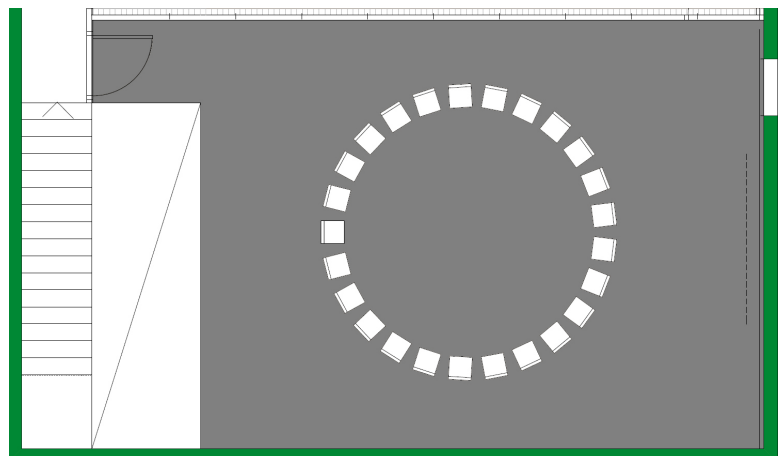
Variante 7

Carré
bis zu 26 Sitzplätze



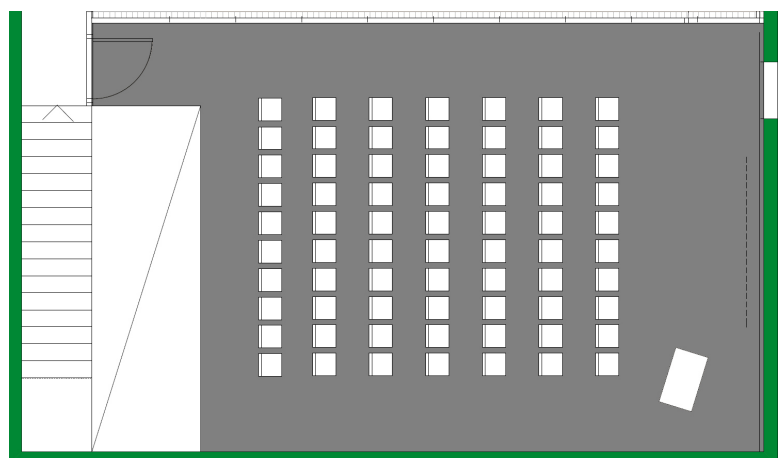
Variante 8

Stuhlkreis
bis zu 25 Sitzplätze



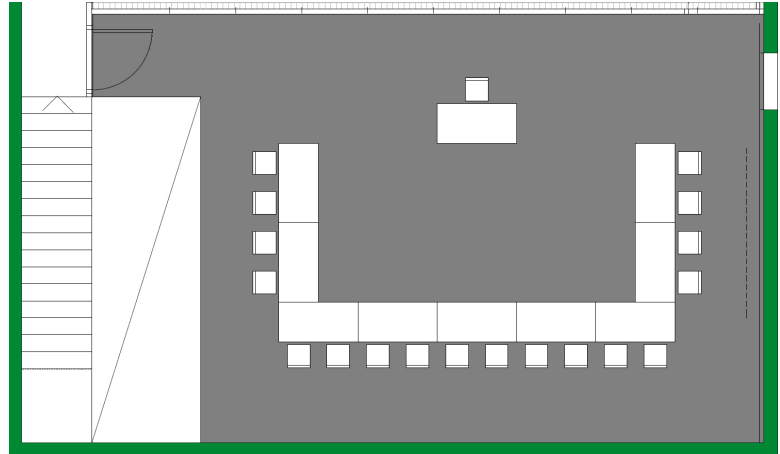
Variante 9

Kinobestuhlung
bis zu 70 Sitzplätze



Variante 10

U-Form
mit Vorsitz
bis zu 18 Sitzplätze



Variante 11

U-Form
bis zu 22 Sitzplätze

